



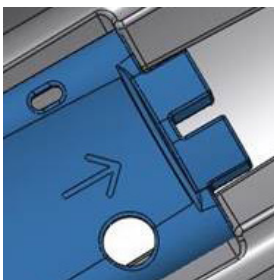
Cale réductrice universelle

Universal reducing wedge

Pour manchon Ø60 vers Ø34, Ø42, Ø48 /
For Ø60 sleeve to Ø34, Ø42, Ø48

Matériau / Material : aluminium + cataphorèse / e-coating

À positionner dans le manchon Ø60 sur les 2 nervures. / To be positioned in the Ø60 sleeve on the 2 ribs.



Les ergots au bout de la cale permettent son maintien en place.

The lugs at the end of the wedge keep it in place.

La cale est utilisable sur ses 2 faces, d'un côté Ø48, de l'autre Ø42 et Ø34. Le diamètre de destination est indiqué sur le côté supérieur.
/ The shim can be used on both sides, on one side Ø48, on the other Ø42 and Ø34. The destination diameter is indicated on the upper side.

Luminaires compatibles / Compatible luminaires : BENTO, DEIKO, TEKK, ATINIA, EKKO, R-LIGHT, ORIGIA, THYRIA, ORITRAM

